

PARAMETRY TECHNICZNE
 DD_7+030L
 klasa drogi
 prędkość projektowa
 szerokość pasa ruchu
 szerokość pobocza
 obciążenie na oś
 kategoria ruchu

D
 30 km/h
 3,5 m
 1,50 m
 80 kN
 KR 1

PARAMETRY TECHNICZNE
 DL-4_7 (WS-80)
 klasa drogi
 prędkość projektowa
 szerokość pasa ruchu
 szerokość pobocza
 szerokość chodnika
 obciążenie na oś
 kategoria ruchu

L
 40 km/h
 2x2,75 m
 0,75 m
 2,0 m
 100 kN
 KR 2

PARAMETRY TECHNICZNE
 DD_8+155L
 klasa drogi
 prędkość projektowa
 szerokość pasa ruchu
 szerokość pobocza
 obciążenie na oś
 kategoria ruchu

D
 30 km/h
 3,5 m
 1,50 m
 80 kN
 KR 1

PARAMETRY TECHNICZNE
 DD_8+010L
 klasa drogi
 prędkość projektowa
 szerokość pasa ruchu
 szerokość pobocza
 obciążenie na oś
 kategoria ruchu

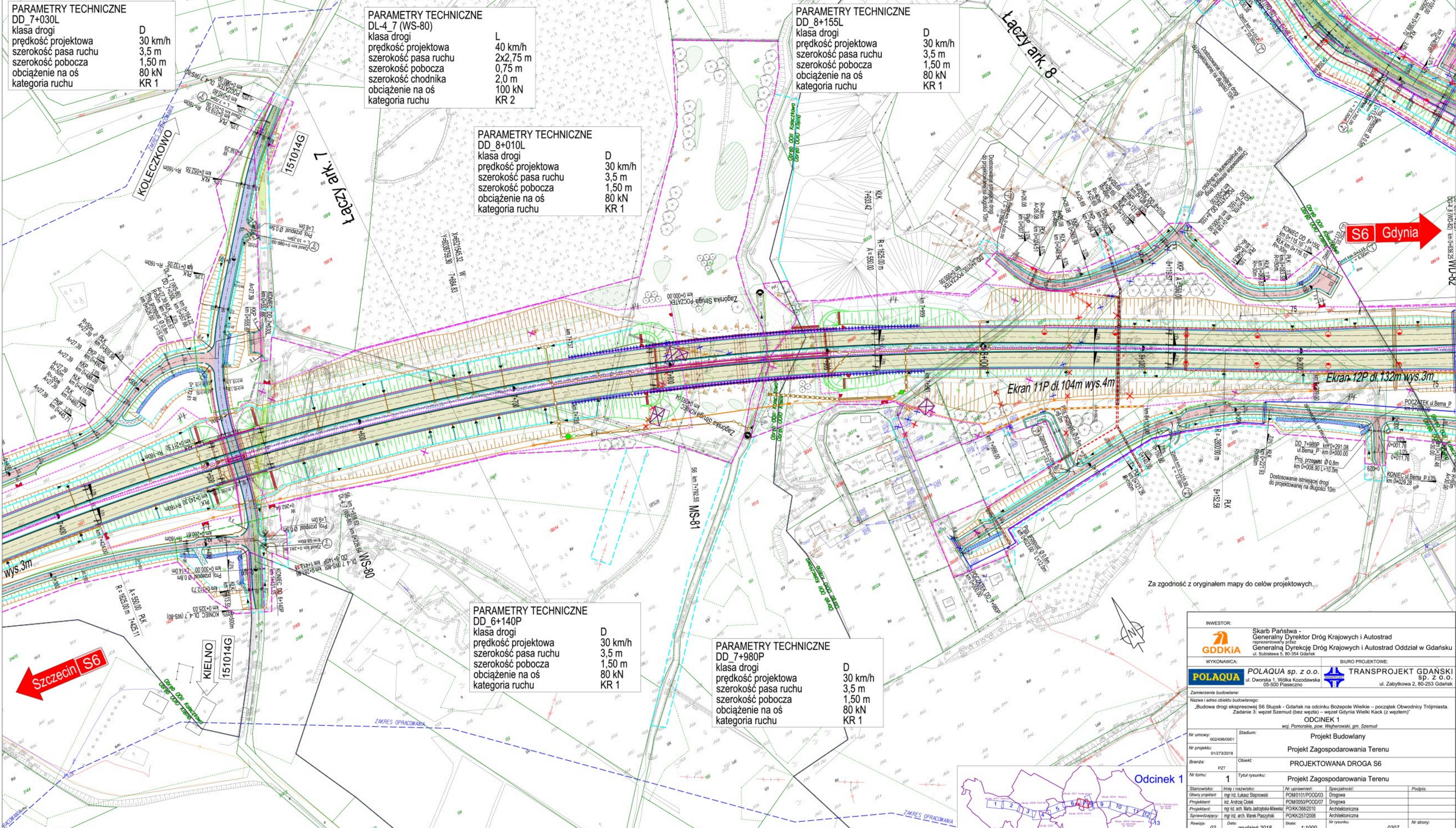
D
 30 km/h
 3,5 m
 1,50 m
 80 kN
 KR 1

PARAMETRY TECHNICZNE
 DD_6+140P
 klasa drogi
 prędkość projektowa
 szerokość pasa ruchu
 szerokość pobocza
 obciążenie na oś
 kategoria ruchu

D
 30 km/h
 3,5 m
 1,50 m
 80 kN
 KR 1

PARAMETRY TECHNICZNE
 DD_7+980P
 klasa drogi
 prędkość projektowa
 szerokość pasa ruchu
 szerokość pobocza
 obciążenie na oś
 kategoria ruchu

D
 30 km/h
 3,5 m
 1,50 m
 80 kN
 KR 1



Za zgodność z oryginałem mapy do celów projektowych.

INWESTOR:		Skarb Państwa - Generalny Dyrektor Dróg Krajowych i Autostrad reprezentowany przez Generalną Dyrekcję Dróg Krajowych i Autostrad Oddział w Gdańsku ul. Subieława 5, 80-354 Gdańsk	
WYKONAWCA:		BIURO PROJEKTOWE:	
POLAQUA		POLAQUA sp. z o.o. ul. Dworska 1, Wólka Koszowska 05-500 Piaseczno	TRANSPROJEKT GDAŃSKI sp. z o.o. ul. Zabytkowa 2, 80-253 Gdańsk
Zamierzenie budowlane:			
Nazwa i adres obiektu budowlanego: „Budowa drogi ekspresowej S6 Słupsk - Gdańsk na odcinku Bożepole Wielkie – początek Obwodnicy Trójmiasta. Zadanie 3: węzeł Szemud (bez węzła) – węzeł Gdynia Wielki Kack (z węzłem)”			
ODCINEK 1 woj. Pomorskie, pow. Wejherowski, gm. Szemud			
Nr umowy:	3024980001	Stadium:	Projekt Budowlany
Nr projektu:	012732018	Projekt Zagospodarowania Terenu	
Branża:	PZT	Objekt:	PROJEKTOWANA DROGA S6
Nr tomu:	1	Tytuł rysunku:	Projekt Zagospodarowania Terenu
Stanowisko:	Imię i nazwisko:	Nr uprawnień:	Specjalność:
Opłany projektant:	mgr inż. Lukasz Stępnowski	POM/0101/POOD/03	Drogiowa
Projektant:	inż. Andrzej Ciolek	POM/0050/POOD/07	Drogiowa
Projektant:	mgr inż. arch. Marta Jaszczyńska-Mińska	POKK/368/2010	Architektoniczna
Sprawdzający:	mgr inż. arch. Marek Paszyński	POKK/257/2008	Architektoniczna
Rewizja:	Data:	Skala:	Nr rysunku:
02	grudzień 2018	1:1000	0207
			Nr strony:

