

Szczecin S6

PARAMETRY TECHNICZNE
DD 8+430L
klasa drogi
prędkość projektowa
szerokość pasa ruchu
szerokość pobocza
obciążenie na oś
kategoria ruchu

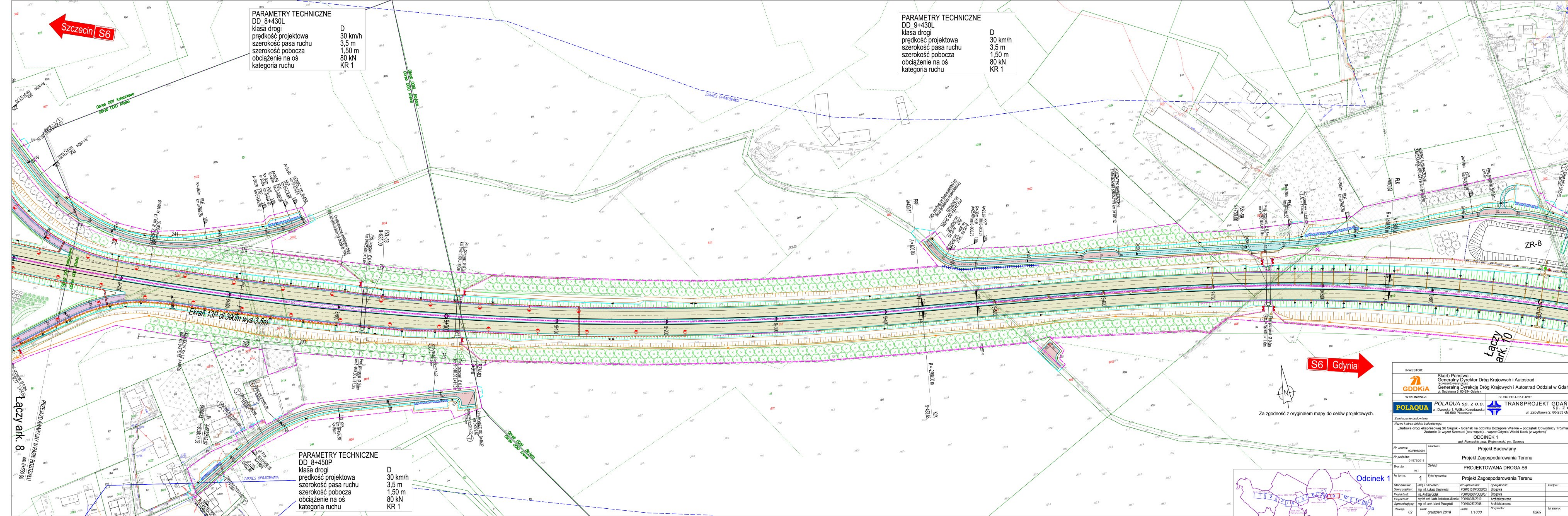
D
30 km/h
3,5 m
1,50 m
80 kN
KR 1

PARAMETRY TECHNICZNE
DD 9+430L
klasa drogi
prędkość projektowa
szerokość pasa ruchu
szerokość pobocza
obciążenie na oś
kategoria ruchu

D
30 km/h
3,5 m
1,50 m
80 kN
KR 1

PARAMETRY TECHNICZNE
DD 8+450P
klasa drogi
prędkość projektowa
szerokość pasa ruchu
szerokość pobocza
obciążenie na oś
kategoria ruchu

D
30 km/h
3,5 m
1,50 m
80 kN
KR 1



Łączy ark. 8

Łączy ark. 10

S6 Gdynia

Za zgodność z oryginałem mapy do celów projektowych.



INWESTOR:		Skarb Państwa - Generalny Dyrektor Dróg Krajowych i Autostrad	
GDDKiA		Generalna Dyrekcja Dróg Krajowych i Autostrad Oddział w Gdańsku	
WYKONAWCA:		BIURO PROJEKTOWE:	
POLAQUA sp. z o.o.		TRANSPROJEKT GDAŃSKI sp. z o.o.	
ul. Dworska 1, Wólka Kozłowska 05-500 Piaseczno		ul. Zabytkowa 2, 80-253 Gdańsk	
Zamierzenie budowlane:			
Nazwa i adres obiektu budowlanego:			
"Budowa drogi ekspresyjnej S6 Słupsk - Gdańsk na odcinku Bobosze Wielkie - początek Obwodnicy Trójmiasta. Zadanie 3: węzeł Szemud (bez węzła) - węzeł Gdynia Wielki Kacik (z węzłem)"			
Zadanie 3: węzeł Szemud (bez węzła) - węzeł Gdynia Wielki Kacik (z węzłem)"			
ODCINEK 1			
woj. Pomorskie, pow. Wajcherowski gm. Szemud			
Nr umowy:	02046/0001	Stadium:	Projekt Budowlany
Nr projektu:	012732018	Projekt Zagospodarowania Terenu	
Branda:	PZT	Objekt:	PROJEKTOWANA DROGA S6
Nr tomu:	1	Tytuł rysunku: Projekt Zagospodarowania Terenu	
Stanowisko:	Inty i naczelnik:	Nr uprawnień:	Specjalność:
Główny projektant:	mgr inż. Lukasz Słepkowski	POM0101POOD03	Drogiowa
Projektant:	mgr inż. Andrzej Ciolek	POM0050POOD07	Drogiowa
Projektant:	mgr inż. arch. Marja Jazgajka-Milewska	POK0306/2010	Architektoniczna
Sprawdzający:	mgr inż. arch. Marek Płaczalski	POK0207/2008	Architektoniczna
Rysujący:			
Skala:	1:1000	Nr rysunku:	0209
Data:	grudzień 2018	Nr strony:	