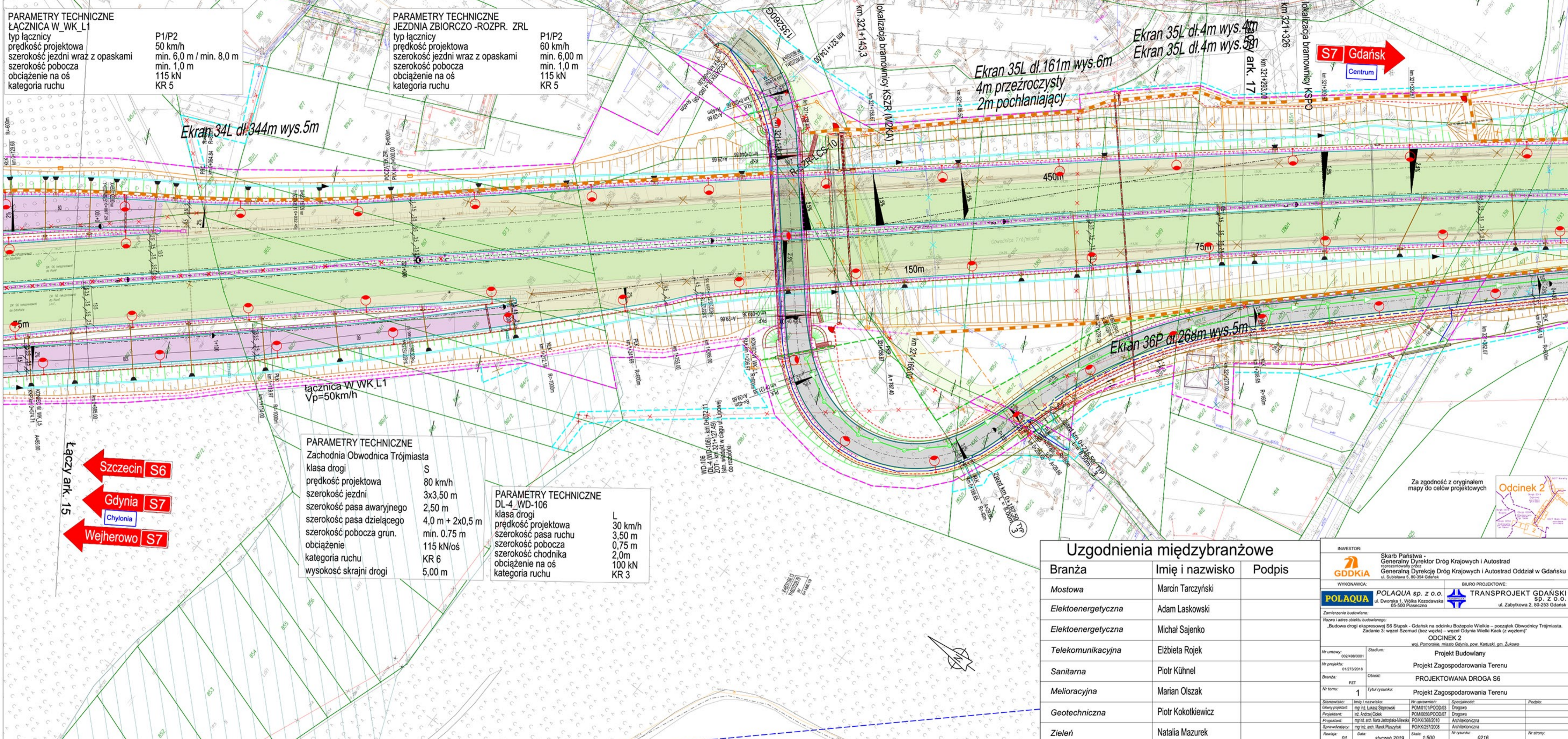


**PARAMETRY TECHNICZNE**  
**ŁĄCZNICA W\_WK\_L1**  
 typ łącznicy  
 prędkość projektowa  
 szerokość jezdni wraz z opaskami  
 szerokość pobocza  
 obciążenie na oś  
 kategoria ruchu

P1/P2  
 50 km/h  
 min. 6,0 m / min. 8,0 m  
 min. 1,0 m  
 115 kN  
 KR 5

**PARAMETRY TECHNICZNE**  
**JEZDNIĄ ZBIORCZO -ROZPR. ZRL**  
 typ łącznicy  
 prędkość projektowa  
 szerokość jezdni wraz z opaskami  
 szerokość pobocza  
 obciążenie na oś  
 kategoria ruchu

P1/P2  
 60 km/h  
 min. 6,00 m  
 min. 1,0 m  
 115 kN  
 KR 5



Ekran 34L dł.344m wys.5m

Ekran 35L dł.161m wys.6m  
 4m przeźroczysty  
 2m pochłaniający

Ekran 35L dł.4m wys.5m  
 ark. 17

Ekran 36P dł.266m wys.5m

łącznica W\_WK\_L1  
 Vp=50km/h

**PARAMETRY TECHNICZNE**  
**Zachodnia Obwodnica Trójmiasta**  
 klasa drogi S  
 prędkość projektowa 80 km/h  
 szerokość jezdni 3x3,50 m  
 szerokość pasa awaryjnego 2,50 m  
 szerokość pasa dzielącego 4,0 m + 2x0,5 m  
 szerokość pobocza grun. min. 0,75 m  
 obciążenie 115 kN/oś  
 kategoria ruchu KR 6  
 wysokość skrajni drogi 5,00 m

**PARAMETRY TECHNICZNE**  
**DL-4 WD-106**  
 klasa drogi L  
 prędkość projektowa 30 km/h  
 szerokość pasa ruchu 3,50 m  
 szerokość pobocza 0,75 m  
 szerokość chodnika 2,0m  
 obciążenie na oś 100 kN  
 kategoria ruchu KR 3

Łączy ark. 15  
 Szczecin S6  
 Gdynia S7  
 Chylonia  
 Wejherowo S7

S7 Gdańsk  
 Centrum

Za zgodność z oryginałem  
 mapy do celów projektowych



**Uzgodnienia międzybranżowe**

Branża	Imię i nazwisko	Podpis
Mostowa	Marcin Tarczyński	
Elektroenergetyczna	Adam Laskowski	
Elektroenergetyczna	Michał Sajenko	
Telekomunikacyjna	Elżbieta Rojek	
Sanitarna	Piotr Kühnel	
Melioryacyjna	Marian Olszak	
Geotechniczna	Piotr Kokotkiewicz	
Zielen	Natalia Mazurek	

INWESTOR: Skarb Państwa - Generalny Dyrektor Dróg Krajowych i Autostrad reprezentowany przez Generalną Dyrekcję Dróg Krajowych i Autostrad Oddział w Gdańsku		
WYKONAWCA: <b>POLAQUA</b> POLAQUA sp. z o.o. ul. Dworska 1, Wólka Kozodawska 65-500 Piaseczno	BIURO PROJEKTOWE: <b>TRANSPROJEKT GDAŃSKI</b> SP. Z O.O. ul. Zabytkowa 2, 80-253 Gdańsk	
Zamierzenie budowlane: Nazwa i adres obiektu budowlanego: „Budowa drogi ekspresowej S6 Słupsk - Gdańsk na odcinku Bożepole Wielkie – początek Otłownicy Trójmiasta. Zadanie 3: węzeł Szemud (bez węzła) – węzeł Gdynia Wielki Kac (z węzłem)” ODCINEK 2 woj. Pomorskie, miasto Gdynia, pow. Kartuski, gm. Żukowo		
Nr umowy: 002498/0001	Stadium: Projekt Budowlany	
Nr projektu: 01/273/2018	Projekt Zagospodarowania Terenu	
Branża: PZT	Obiekt: PROJEKTOWANA DROGA S6	
Nr tomu: 1	Tytuł rysunku: Projekt Zagospodarowania Terenu	
Stanowisko: Imię i nazwisko: Nr uprawnień: Specjalność:	Podpis:	
Główny projektant: mgr inż. Łukasz Sękowski POK/01/POD003 Drogi		
Projektant: inż. Andrzej Cwik POK/05/POD007 Drogi		
Projektant: mgr inż. arch. Marja Justyna Milecka POKK/368/2010 Architektoniczna		
Sprawdzający: mgr inż. arch. Marek Piszczki POKK/257/2008 Architektoniczna		
Rewizja: 01 Data: styczeń 2019 Skala: 1:500 Nr rysunku: 0216 Nr strony:		