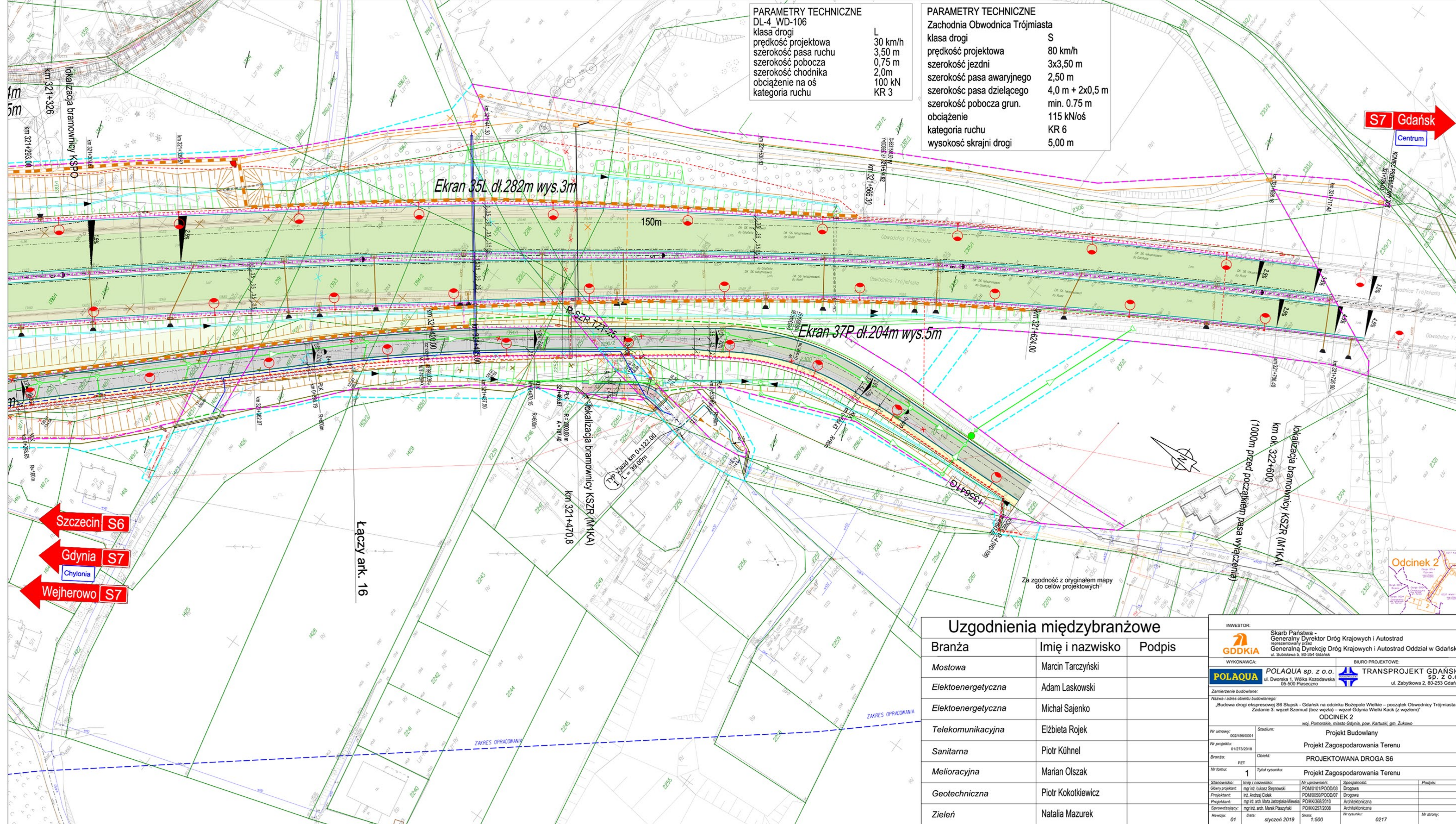


PARAMETRY TECHNICZNE
DL-4 WD-106
klasa drogi
prędkość projektowa
szerokość pasa ruchu
szerokość pobocza
szerokość chodnika
obciążenie na oś
kategoria ruchu

L
30 km/h
3,50 m
0,75 m
2,0m
100 kN
KR 3

PARAMETRY TECHNICZNE
Zachodnia Obwodnica Trójmiasta
klasa drogi
prędkość projektowa
szerokość jezdni
szerokość pasa awaryjnego
szerokość pasa dzielącego
szerokość pobocza grun.
obciążenie
kategoria ruchu
wysokość skrajni drogi

S
80 km/h
3x3,50 m
2,50 m
4,0 m + 2x0,5 m
min. 0.75 m
115 kN/oś
KR 6
5,00 m



Łączy ark. 16

Uzgodnienia międzybranżowe

Branża	Imię i nazwisko	Podpis
Mostowa	Marcin Tarczyński	
Elektroenergetyczna	Adam Laskowski	
Elektroenergetyczna	Michał Sajenko	
Telekomunikacyjna	Elżbieta Rojek	
Sanitarna	Piotr Kühnel	
Melioracyjna	Marian Olszak	
Geotechniczna	Piotr Kokotkiewicz	
Zieleń	Natalia Mazurek	

INWESTOR: GDDKiA Skarb Państwa - Generalny Dyrektor Dróg Krajowych i Autostrad reprezentowany przez Generalną Dyrekcję Dróg Krajowych i Autostrad Oddział w Gdańsku ul. Subisława 3, 80-354 Gdańsk			
WYKONAWCA: POLAQUA POLAQUA sp. z o.o. ul. Dworska 1, Wólka Kozowska 05-500 Piaseczno	BIURO PROJEKTOWE: TRANSPROJEKT GDAŃSKI TRANSPROJEKT GDAŃSKI sp. z o.o. ul. Zabytkowa 2, 80-253 Gdańsk		
Zamierzenie budowlane: Nazwa i adres obiektu budowlanego: „Budowa drogi ekspresyjnej S6 Słupsk - Gdańsk na odcinku Bożepole Wielkie – początek Obwodnicy Trójmiasta. Zadanie 3: węzeł Szemud (bez węzła) – węzeł Gdynia Wielki Kac (z węzłem)”. ODCINEK 2 woj. Pomorskie, miasto Gdynia, pow. Kartuski, gm. Żukowo			
Nr umowy: 002498/0001	Stadium: Projekt Budowlany		
Nr projektu: 01273/2018	Projekt Zagospodarowania Terenu		
Branża: PZT	Obiekt: PROJEKTOWANA DROGA S6		
Nr tomu: 1	Tytuł rysunku: Projekt Zagospodarowania Terenu		
Stanowisko: Główny projektant mgr inż. Lukasz Stępcowski	Nr uprawnień: POM/101/POOD/03 Droga	Specjalność: Droga	Podpis:
Projektant: mgr inż. Andrzej Czek	POM/050/POOD/07 Droga	Architektoniczna	
Projektant: mgr inż. arch. Marja Jastrzębska-Milewska	POKK/368/2010 Architektoniczna	Architektoniczna	
Sprawdzający: mgr inż. arch. Marek Płaczyski	POKK/257/2008 Architektoniczna	Architektoniczna	
Rewizja: 01	Data: styczeń 2019	Skala: 1:500	Nr rysunku: 0217
		Nr strony:	

